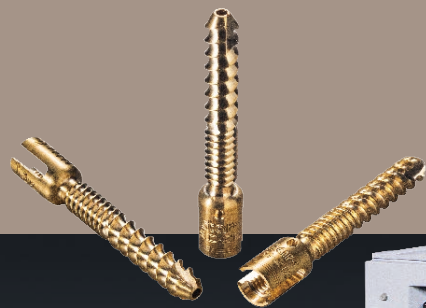




SD-26 type E/G/S

CNC-Drehautomaten



SD

26

type
E/G/S

PRÄZISION IN EINER NEUEN DIMENSION

Der neue Drehautomat SD-26 besticht nicht nur durch die Umbaumöglichkeit vom Kurz- zum Langdreher, einem massiven Maschinenaufbau sowie einem erweiterten Materialdurchlass von 26 mm. Highlight ist die neu entwickelte B-Achse in 3 Versionen. Von CNC gesteuerter Winkeleinstellung (type E) bis zur doppelt programmierbaren Ausführung (type S) ergeben sich nahezu unbegrenzte Möglichkeiten.

DIE VORTEILE

- FANUC 31i-B5 Plus Steuerung (type S/G)
FANUC 32i-B Plus Steuerung (type E)
- C-Achsensteuerung auf Haupt- und Gegenspindel
- Komplett unabhängige Rückseitenbearbeitung mit 8 Stationen und 2 zusätzlichen Drehwerkzeugen
- Vom Lang- zum Kurzdreher umrüstbar
- Bewegliches Bedienpult
- 2 zusätzliche Tieflochbohrstationen
- B-Achse für Haupt- und Gegenspindel auf dem Linearträger programmierbar (type E/G/S)
- Zusätzliche zweite B-Achse für Hauptseite auf dem Linearträger programmierbar (type S)

KINEMATIK & WERKZEUGE

- 5-fach Drehwerkzeughalter auf Linear-
schlitten vorne
- 2-fach Drehwerkzeughalter auf Linear-
schlitten hinten
- 5-fach Bohreinheit inkl. Bohraufnahmen
(front-/rückseitig)
- 6 + α angetriebene Werkzeuge zur Quer-
bearbeitung auf Linearschlitten (type E/G)
4 + α angetriebene Werkzeuge zur Querbear-
beitung auf Linearschlitten (type S)
- B-Achse programmierbar auf dem Linear-
träger mit 4 angetriebenen Werkzeugen
(front-/rückseitig) (type E/G/S)
- Zusätzliche zweite B-Achse für Hauptseite auf
dem Linearträger, programmierbar (type S)
- 2 Tieflochbohrstationen
- 8 + α Werkzeuge inkl. Bohraufnahmen zur
Rückseitenbearbeitung mit Antrieb
- 2-fach Drehwerkzeughalter auf Rückseiten-
bearbeitung
- 8/9/10 Achsen (type E+G/type S)


SD

26

type
E/G/S



TECHNISCHE DATEN

Durchmesser	Ø	26 mm
Spindelstockhub	↔	260 mm / 65 mm (Kurzdreher)
Bearbeitungsmöglichkeiten		

SD

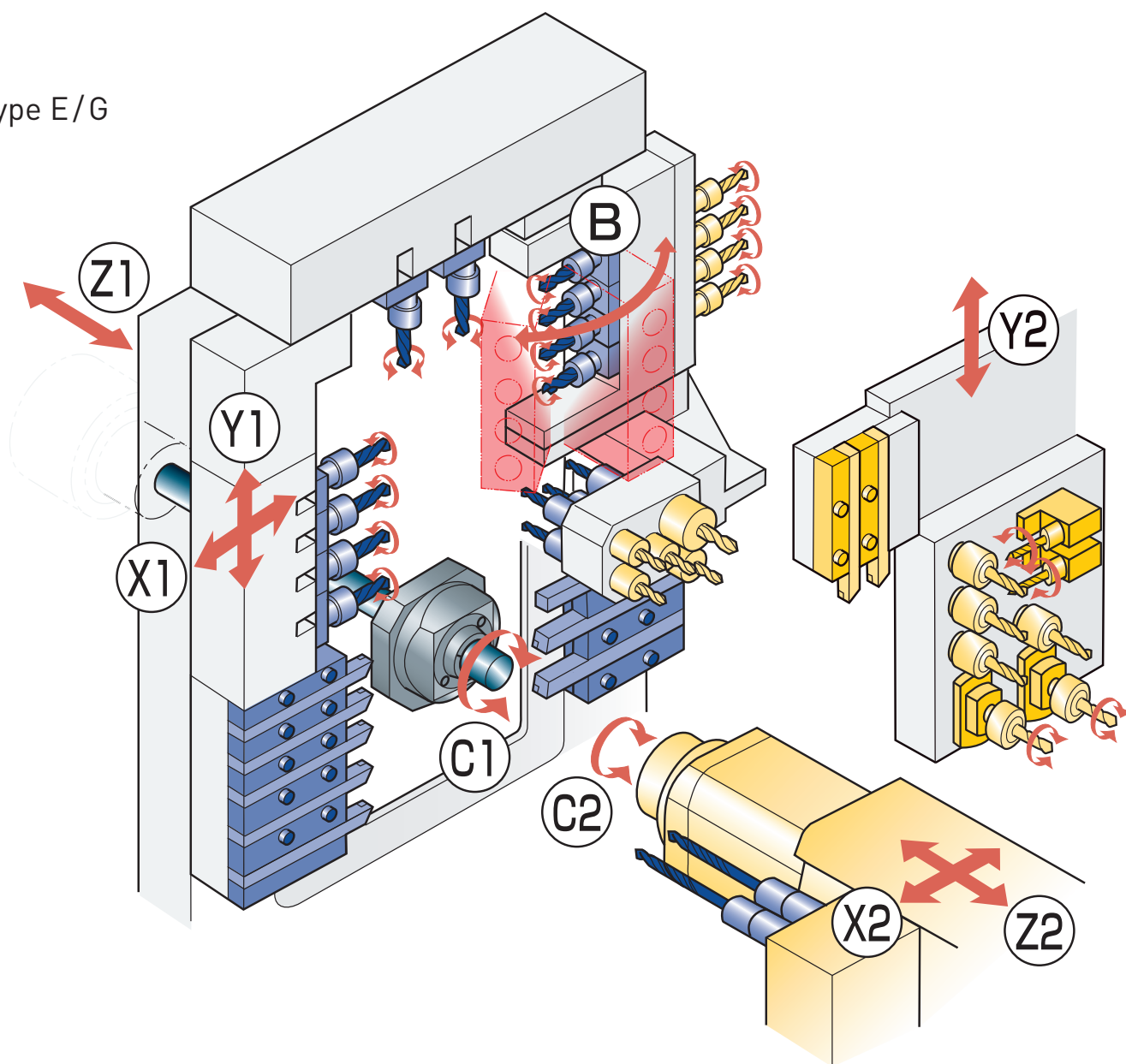
26

type
E/G/S

TECHNISCHE MASCHINENDATEN

KINEMATIK SD-26

type E/G



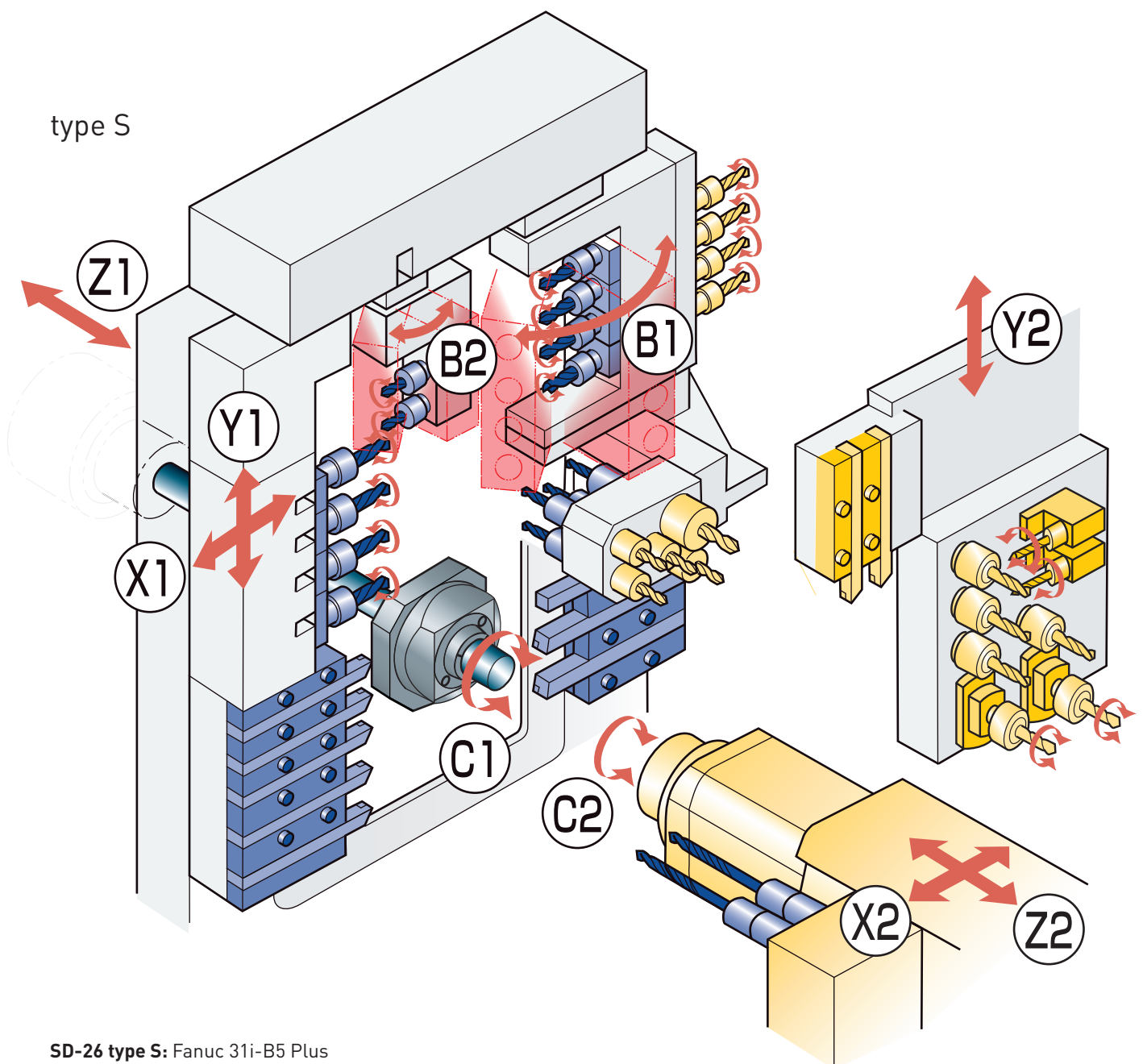
SD-26 type E: Fanuc 32i-B Plus
mit B-Achsen-Steuerung ausgestattet
[simultane 4-Achssteuerung]

SD-26 type G: Fanuc 31i-B5 Plus
mit B-Achsen-Steuerung ausgestattet
[simultane 5-Achssteuerung]

SD

26

type
E/G/S



SD-26 type S: Fanuc 31i-B5 Plus
mit doppelter B-Achse ausgestattet
[simultane 5-Achssteuerung]

SD

26

type
E/G/S

TECHNISCHE MASCHINENDATEN

ALLGEMEINE DATEN	SD-26 type E	SD-26 type G	SD-26 type S
Anzahl der Achsen gesamt	9	9	10
Max. Eilangsgeschwindigkeit	36 m/min		
Gewicht	ca. 3.600 kg		
Kapazität Kühlmittel tank	228 Liter		
Abmessung (L x B x H)	ca. 2.550 x 1.300 x 2.000 mm		

HAUPTSEITE	SD-26 type E	SD-26 type G	SD-26 type S
Anzahl der Achsen	5	5	6
Achsen Hauptspindel (Spindelstock)	Z1 / C1		
Achsen Linearschlitten	X1 / Y1		
B-Achse(n) auf Linearschlitten	frei programmierbar		
Max. Bearbeitungsdurchmesser	26 mm		
Max. Spindelstockhub (Lang-/ Kurzdreher)	260 mm / 65 mm		
Max. Antriebsleistung Hauptspindel	7,5 kW		
Max. Drehzahl Hauptspindel	10.000 1/min		
Werkzeuge Linearschlitten			
Drehwerkzeuge	7 Stück (16 mm)		
Bohrwerkzeuge (5-Spindel Bohrapparat)	4 Stück (ER16), 1 Stück (ER20)		
Querbearbeitungswerkzeuge	6 Stück (ER16)		4 Stück (ER16)
Querbearbeitungswerkzeuge auf der B-Achse	4 Stück (ER16) Hauptseite 4 Stück (ER16) Rückseite		
Querbearbeitungswerkzeuge auf der B2-Achse			1 Station
Max. Antriebsleistung Querbearbeitung	3,0 kW		
Max. Drehzahl Querbearbeitung	8.000 1/min		
Werkzeuge Frontalbohrereinheit			
Anzahl der Werkzeuge (Tielflochbohrer)	2 Stück		
Aufnahme	Ø 22 mm		
Max. Bohrtiefe	115 mm		

SD

26

type
E / G / S

RÜCKSEITE	SD-26 type E	SD-26 type G	SD-26 type S
Anzahl der Achsen	4		
Achsen Gegenspindel	X2 / Z2 / C2		
Höhenachse Rückseitenbearbeitung	Y2		
Max. Abgreifdurchmesser	26 mm		
Max. Antriebsleistung Gegenspindel	5,5 kW		
Max. Drehzahl Gegenspindel	10.000 1/min		
Werkzeuge Rückseitenbearbeitung			
Werkzeugstationen	8 Stück (8 angetrieben)		
Drehwerkzeuge	2 Stück (12 mm)		
Max. Antriebsleistung Rückseitenbearbeitung	1,2 kW		
Max. Drehzahl Rückseitenbearbeitung	6.000 1/min		



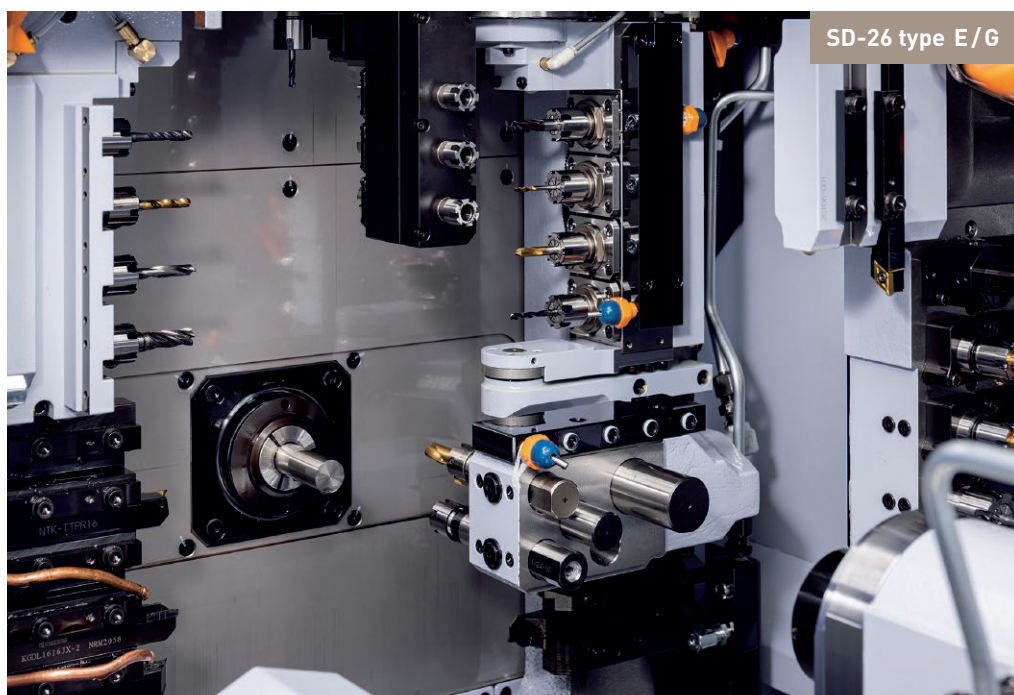
SD-26

SD

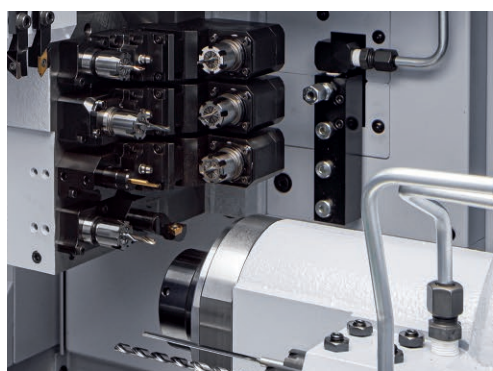
26

type
E/G/S

BEARBEITUNGS- MÖGLICHKEITEN

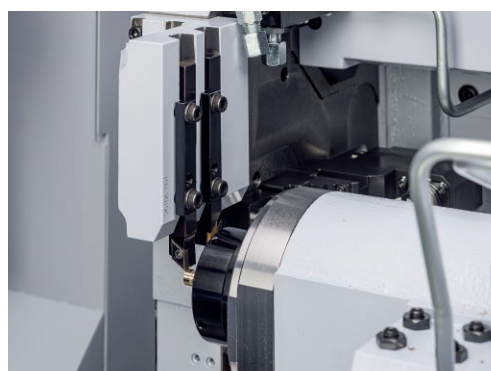


SD-26 type E/G



Rückseitenbearbeitung

Eine komplett zeitverdeckt arbeitende Rückseitenbearbeitung mit zusätzlicher Höhenachse steht zur Verfügung, z.B. zum Drehen, Bohren, Querbohren oder Schlitten.



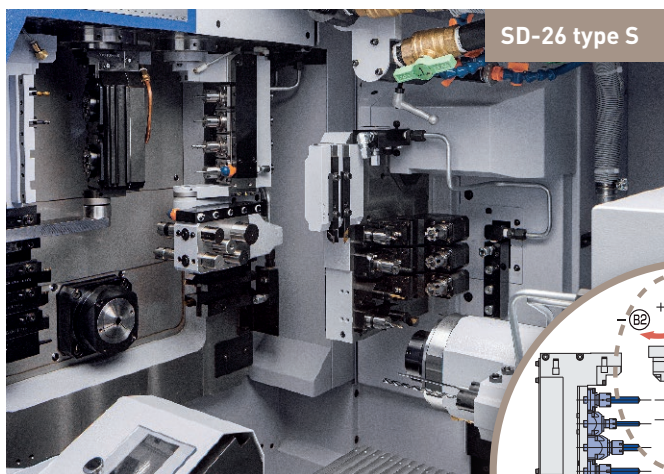
Drehstuhl Rückseite

Zum ersten Mal haben wir auf der Rückseitenbearbeitung zwei separate Drehwerkzeuge zur Bearbeitung der Außenkontur.

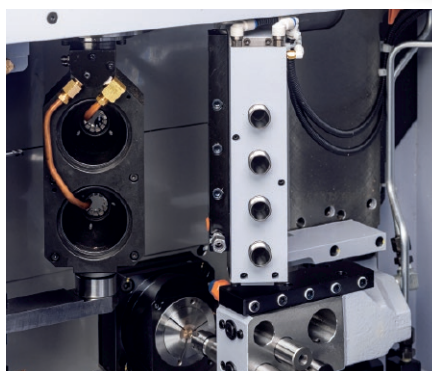
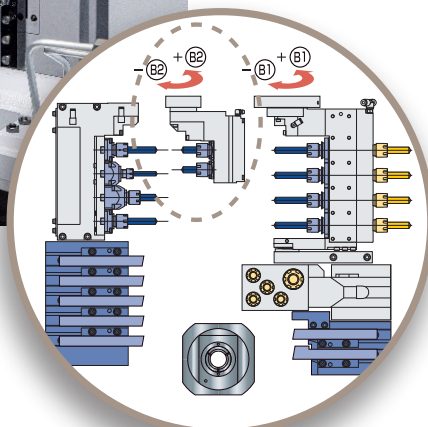
SD

26

type
E/G/S

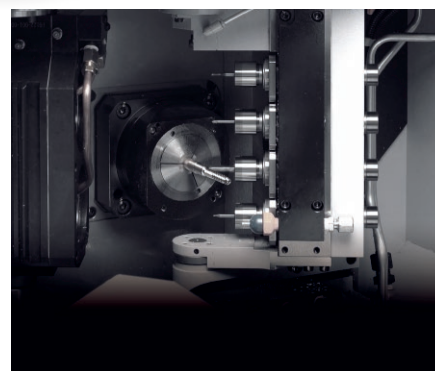


**NEU UND
EINZIGARTIG:
DIE ZWEITE
B-ACHSE**



Zweite B-Achse

Vielseitige Bearbeitung möglich.
Beispiel: Gewindewirbeln mit
zwei Wirbelaufnahmen für unter-
schiedliche Gewinde.



Zwei bewegliche B-Achsen auf dem Linearträger (type S)

Für flexible und exakte Winkel-
programmierung, frei program-
mierbar.

SD

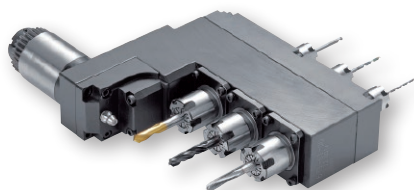
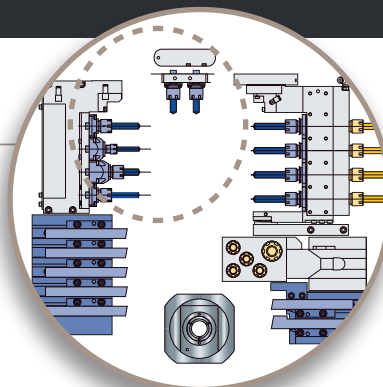
26

type
E/G/S

AUSZUG AUS DEM WERKZEUGPROGRAMM FÜR DIE HAUPTSEITE

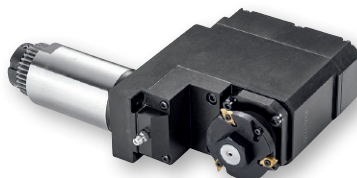
SD-26 type E/G/S

Werkzeugstationen mit Antrieb zur Quer-, Frontal- und Schrägbearbeitung mit 6 (4 type S) Stationen. Alle Werkzeugstationen sind wechselbar und mit sehr vielen Haltern von Bestandsmaschinen kompatibel.



OM1-55

3-Spindel-Doppelfrontalbohr-/
Fräsaapparat ER16/ER11



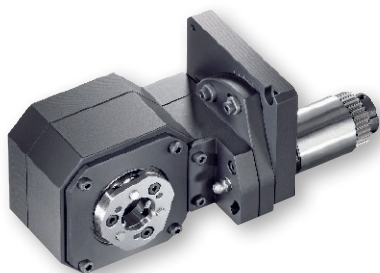
OT1-91

Mehrkantschlagapparat
Ø 60 x 13 mm



331-50

Querbohrapparat ER16



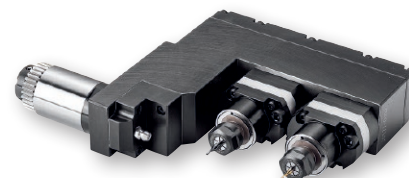
681-72

Außengewindewirbelapparat



541-54

Schlitzapparat Säge Ø 50 x 13 mm



101-77

2-fach Adapter für 101-76 Quer-
bohrapparat ER11; Schnelllauf
20000 1/min

101-75

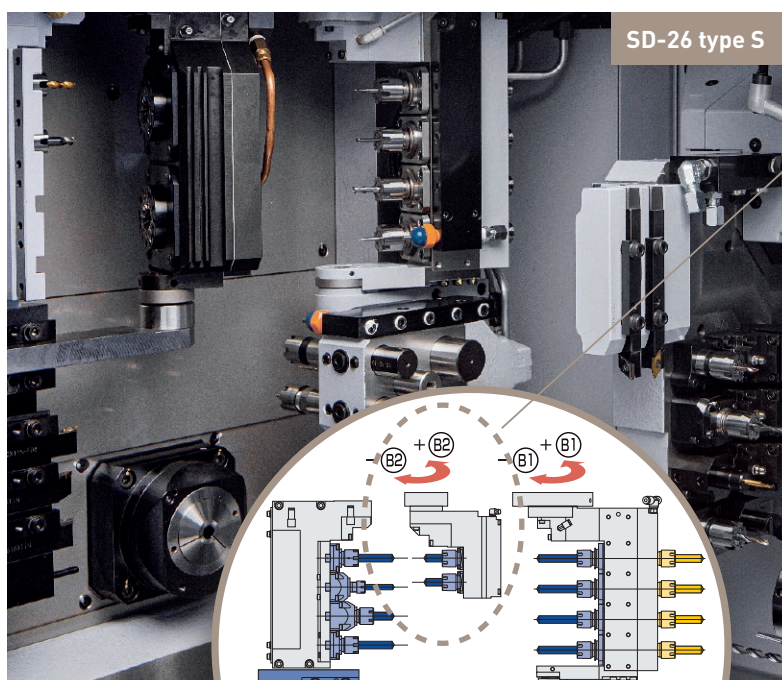
Schnellfräsaapparat ER11
20.000 1/min

SD

26

type
E/G/S

Eine Gesamtübersicht und detaillierte Informationen finden Sie im Internet unter www.star-tools.eu



SD-26 type S

Beispiellose hochpräzise, komplexe Bearbeitung mit der doppelten B-Achse und neuen exklusiven Werkzeughaltern. Die zweite B-Achse kann variabel bestückt werden.



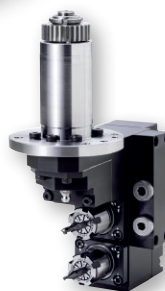
191-21

Außengewindewirbelapparat für B-Achse (type S)



191-22

2-fach Außengewindewirbelapparat für B-Achse (type S)



191-23

2-Spindel-Frontalbohr-/Fräsapparat ER16 für B-Achse (type S)



191-24

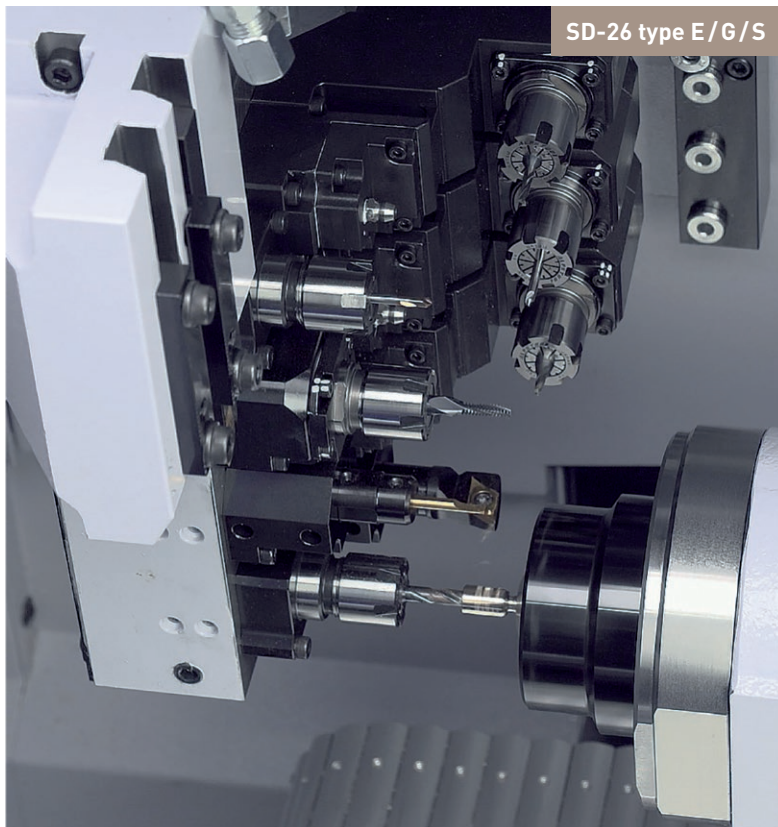
Zahnradfräsapparat Ø 8mm für B-Achse (type S)

SD

26

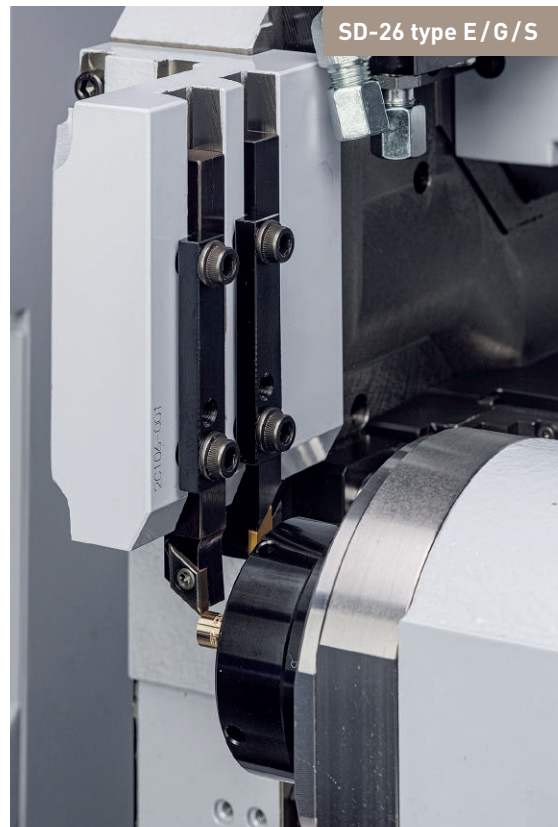
type
E/G/S

AUSZUG AUS DEM WERKZEUGPROGRAMM FÜR DIE RÜCKSEITE



Rückseitenbearbeitung

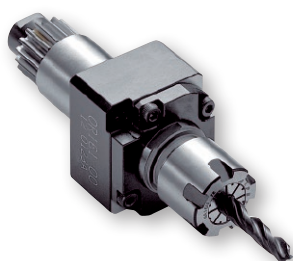
Die komplett unabhängige Bearbeitung auf 8 Werkzeugstationen ermöglicht zum Beispiel zeitverdecktes Bohren, Fräsen und Schlitzen.



2-fach Drehwerkzeughalter zur Rückseitenbearbeitung

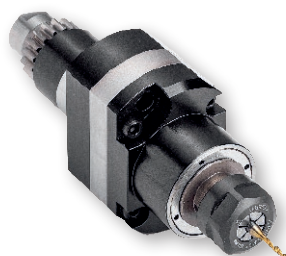
zum Plan- und Konturdrehen, Gewindestrehlen, Einstich und vieles mehr.

Eine Gesamtübersicht und detaillierte
Informationen finden Sie im Internet unter
www.star-tools.eu



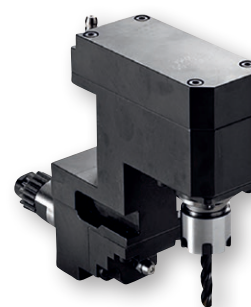
OR1-61

Frontalbohrapparat ER16
(Gegenspindel)



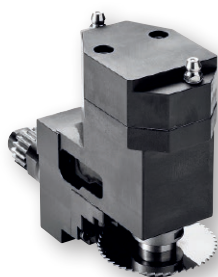
101-76

Querbohr-/Fräsapparat ER11;
Schnelllauf 20000 1/min
(Gegenspindel)



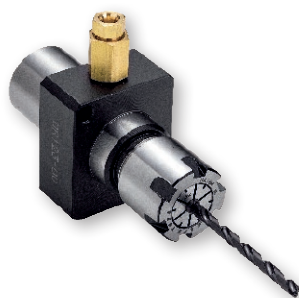
OR1-51

Querbohrapparat ER16
(Gegenspindel)



OR1-65

Sägeapparat (Gegenspindel)



OR1-23

Bohreraufnahme ER16 mit
Innenkühlung (Gegenspindel)



101-18

Bohreraufnahme ER16 mit
Innenkühlung (Gegenspindel)

SD

26

type
E/G/S

SERVICE PERIPHERIE

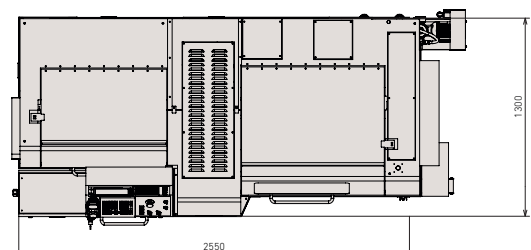
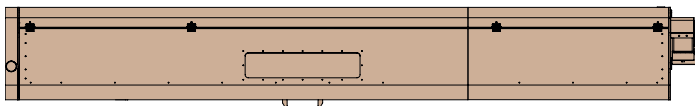
STANDARDZUBEHÖR:

- FANUC 31i-B5 Plus Steuerung mit Handrad (type S/G)
FANUC 32i-B Plus Steuerung mit Handrad (type E)
- 5-fach Drehwerkzeughalter auf Linearschlitten vorne
- 2-fach Drehwerkzeughalter auf Linearschlitten hinten
- 6 / 4 (type S) + α angetriebene Werkzeuge zur Querbearbeitung auf Linearschlitten
- B-Achse programmierbar auf dem Linearträger mit 4 angetriebenen Werkzeugen (front-/rückseitig) (type E/S/G)
- Zusätzliche zweite B-Achse für Hauptseite auf dem Linearträger programmierbar (type S)
- 5-fach Bohreinheit inkl. Bohraufnahmen (front-/rückseitig)
- 8 + α Werkzeuge inkl. Bohraufnahmen zur Rückseitenbearbeitung mit Antrieb auf 8 Stationen
- 2-fach Drehwerkzeughalter auf Rückseitenbearbeitung
- Abstechstahlbruchsicherung
- Werkstückauswurfüberwachung
- Ausblaseinrichtung für Gegenspindel
- Teileauswurfkontrolle der Gegenspindel
- Werkstückförderer zum Ausbringen der Werkstücke

- Separater Kühlmittelbehälter mit Niveau- und Durchflussüberwachung
- Interface für Stangenlademagazin
- Werkzeugkiste mit Spezialwerkzeug

STEUERUNGSOPTIONEN IM STANDARDLIEFERUMFANG:

- Metrische Eingabe
- Schneideradiuskompensation
- Konstante Schnittgeschwindigkeit für Haupt- und Gegenspindel
- Mehrfachwiederholzyklen
- Betriebsstundenanzeige
- Werkstückzähler
- Automatische Abschaltung der Stromfunktion
- Schnittstellen zum Ein- und Auslesen der Daten
- Programmablauf mit Handrad steuerbar
- Zylindrische Interpolation
- Polarkoordinaten Interpolation
- Mehrkantdrehen
- Helical Interpolation
- 3D Koordinatenumrechnung



SD

26

type
E/G/S

SCHULUNGEN

Die STAR Micronics GmbH führt spezielle Schulungen für Bediener der Maschinen durch. Sie als Kunde können entscheiden, ob die Schulungen bei uns oder bei Ihnen stattfinden. Natürlich nur für Ihr Personal, gezielt auf Ihr Teilespektrum abgestimmt.



SPÄNEMANAGEMENT

Hit HFT oder SCP haben Sie Ihre Späne im Griff. Geeignet für alle Bearbeitungsarten und Materialien (Innen- und Außenbearbeitung). Beide Varianten sind auch nachrüstbar.



PROZESS- UND WERKZEUGÜBERWACHUNG

TPM ist eine Prozess- und Werkzeugüberwachung, welche die simultane Überwachung von über 50 Werkzeugen ermöglicht. Nachrüstbar ab FANUC 30i (alle Typen ab ca. 2008).



PERIPHERIE

Hochdruckeinheiten von 50 bis 300 bar können an der Maschine auch nachträglich adaptiert werden. Zusätzlich stehen Ihnen noch weitere Entwicklungen, z.B. eine programmierbare Druckregelung oder Komplettfiltration, zur Verfügung.



KÜHLSCHMIERSTOFFE

Die Maschine kann wahlweise mit Öl oder mit wasserhaltigen Emulsionen betrieben werden. Allerdings empfehlen wir das Betreiben mit Öl, da dies wesentlich schonender für die Maschine ist.



LADEMAGAZINE

Alle handelsüblichen Lademagazine (HSL II/FMB/IEMCA/LNS) können an der Maschine adaptiert werden. Die Schnittstelle (Software) ist standardmäßig in der Maschine vorhanden.



SPÄNEFÖRDERER

Die Maschine kann mit einem Späneförderer bzw. einer Späneausschwemmanlage ausgestattet werden. Ein nachträglicher Anbau ist jederzeit möglich.



STAR Micronics GmbH

Robert-Grob-Straße 1

75305 Neuenbürg

Tel. +49 (7082) 7920-0

Fax +49 (7082) 7920-20

info@starmicronics.de

www.starmicronics.de