

star⁺

SV-20R

CNC-Langdrehautomaten

NEU



SV
20R

PRÄZISION IN EINER NEUEN DIMENSION

Mit dem neuen SV-20R Langdrehautomat wurde die bewährte SV-Reihe auf den neuesten Stand gebracht. Die Maschine kombiniert die Bearbeitungsmöglichkeiten des Lang- und Kurzdrehens auf einzigartige Weise und setzt die erfolgreiche Baureihe der SV-20 aus dem Hause star* eindrucksvoll fort. Es wurde jede zweite Revolverstation mit einer flexiblen B-Achse ausgestattet und die Rückseitenbearbeitung bietet vielfältige, zeitverdeckte Möglichkeiten mit 8 Werkzeugstationen.






DIE VORTEILE

- FANUC 31i-B5 Steuerung
- Bewegliches Bedienpult
- C-Achse Standard Haupt- und Gegenspindel
- Vom Lang- zum Kurzdreher umrüstbar
- Linearschlitten und Revolver zur simultanen Bearbeitung an der Hauptseite
- Drei komplett unabhängige Werkzeugsysteme
- Zusätzliche Längsachse auf dem Revolver
- Komplett unabhängige Rückseitenbearbeitung
- Antriebsleistung Revolver 4 kW

KINEMATIK & WERKZEUGE

- 7 Drehwerkzeuge
- 5 angetriebene Werkzeuge zur Querbearbeitung
- 8 + α Werkzeuge zur Dreh-, Bohr-, Quer- und Rückseitenbearbeitung mit Antrieb auf dem Revolver
- 4 Werkzeuge davon mit B-Achsen-Antrieb
- 8 Werkzeuge zur Rückseitenbearbeitung mit Antrieb
- 12 Achsen

TECHNISCHE DATEN

Durchmesser		20 mm / 23 mm (Option)
Spindelstockhub		205 mm / 50 mm (Kurzdreher)
Bearbeitungsmöglichkeiten		
C-Achse		Hauptspindel
C-Achse		Gegenspindel

SV 20R

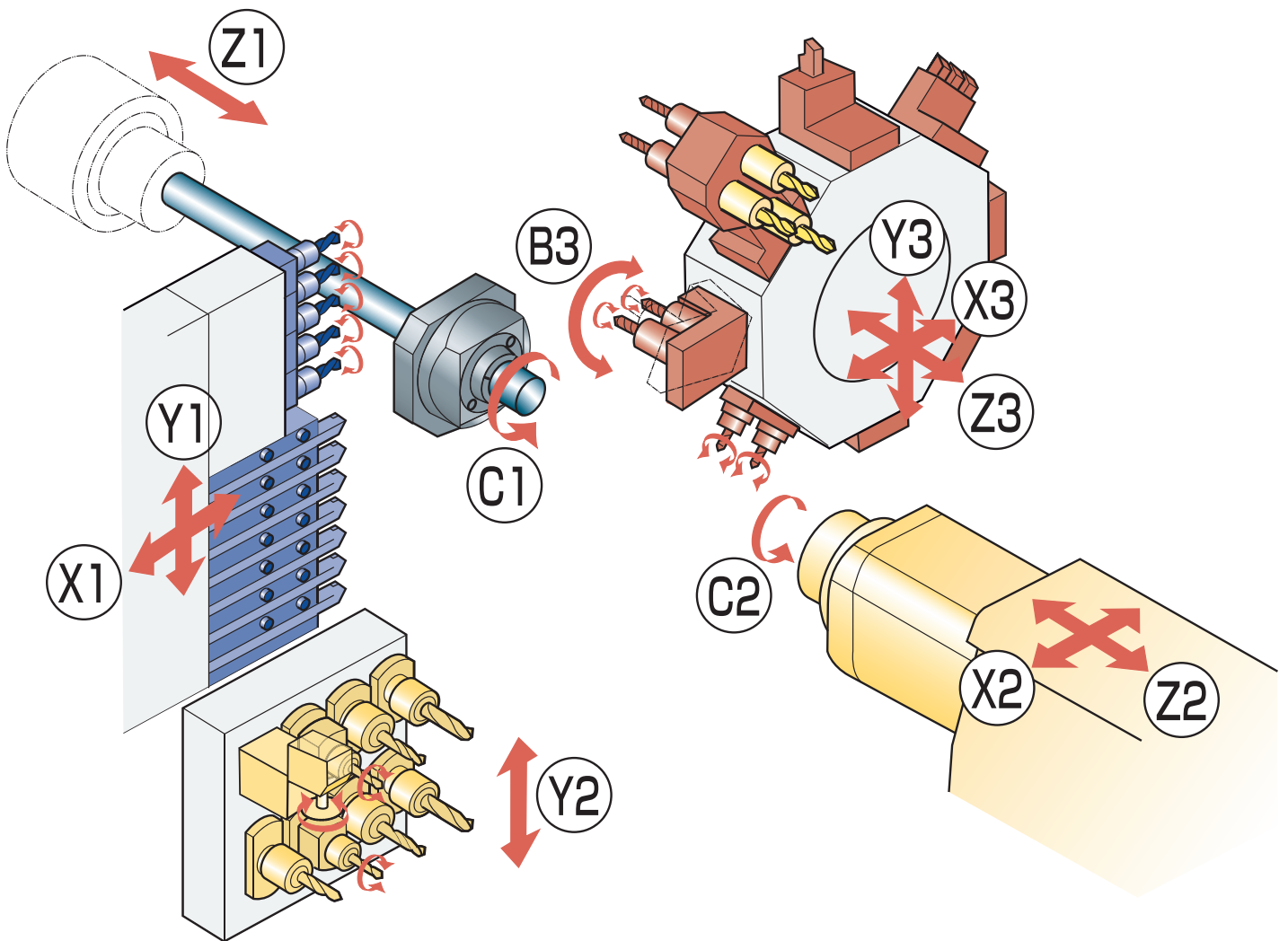


SV

20R

TECHNISCHE MASCHINENDATEN

KINEMATIK SV-20R



ALLGEMEINE DATEN	
Anzahl der Achsen gesamt	12
Max. Eilgangsgeschwindigkeit	30 m/min
Kapazität Kühlmittel tank	220 Liter
Abmessung (L x B x H)	ca. 2.730 x 1.350 x 1.865 mm
Gewicht	4.150 kg

HAUPTSEITE	
Anzahl der Achsen	8
Hauptspindel (Spindelstock)	Z1 / C1-Achse
Linearschlitten	X1 / Y1-Achse
Revolver	B3 / X3 / Y3 / Z3-Achse
B-Achse auf Revolver	frei programmierbar
Max. Bearbeitungsdurchmesser	20 mm / 23 mm (Option)
Max. Spindelstockhub Langdreher / Kurzdreher	205 mm / 50 mm
Max. Antriebsleistung Hauptspindel	5,5 kW
Max. Drehzahl Hauptspindel	10.000 1/min
Werkzeuge Linearschlitten	
Drehwerkzeuge	7 Stück (□ 12 mm)
Querbearbeitungswerkzeuge	5 Stück ER16
Max. Antriebsleistung Querbearbeitung	2,2 kW
Max. Drehzahl Querbearbeitung	8.000 1/min
Werkzeuge Revolver	
Anzahl der Werkzeugstationen	8 Stück (alle angetrieben)
B-Achse	4 Stationen
Max. Antriebsleistung Querbearbeitung	4,0 kW
Max. Drehzahl Querbearbeitung	5.750 1/min

RÜCKSEITE	
Anzahl der Achsen	4
Gegenspindel	X2 / Z2 / C2-Achse
Höhenachse Rückseitenbearbeitung	Y2
Max. Abgreifdurchmesser	20 mm / 23 mm (Option)
Max. Antriebsleistung Gegenspindel	3,7 kW
Max. Drehzahl Gegenspindel	10.000 1/min
Werkzeuge Rückseitenbearbeitung	
Werkzeugstationen	8 Stück (alle angetrieben)
Max. Drehzahl Rückseitenbearbeitung	8.000 1/min



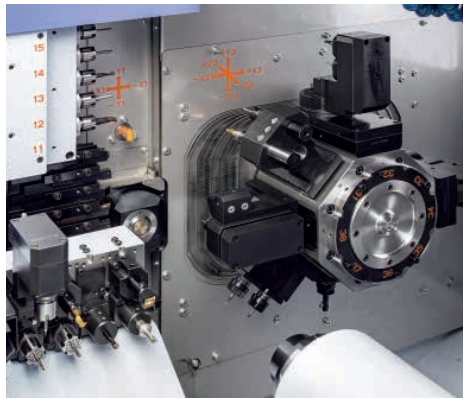
SV

20R

BEARBEITUNGS- BEISPIELE

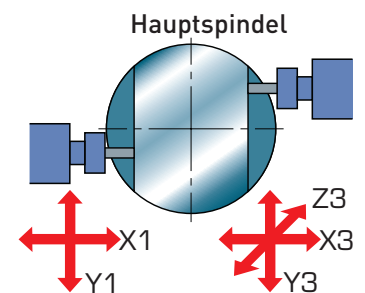
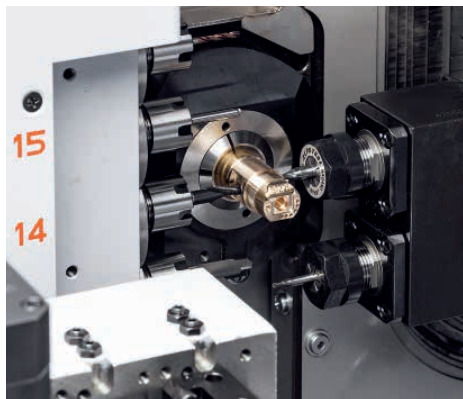
Arbeitsraum der SV-20R.

Viele Bearbeitungsmöglichkeiten durch die Kombination von Linearschlitten und Revolver.
Neu: B-Achse auf dem Revolver.



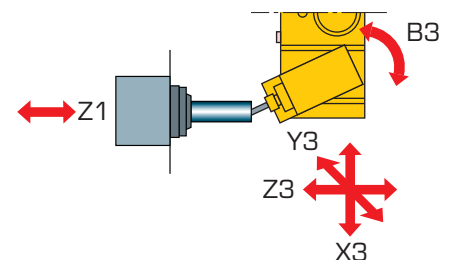
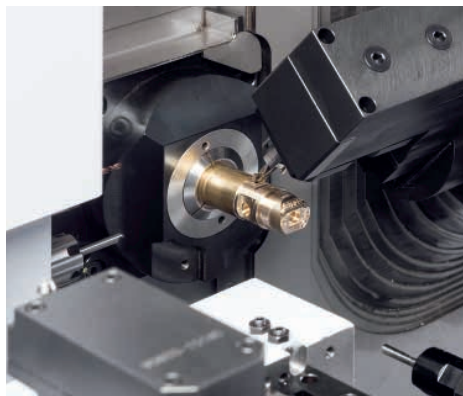
Simultanbearbeitung.

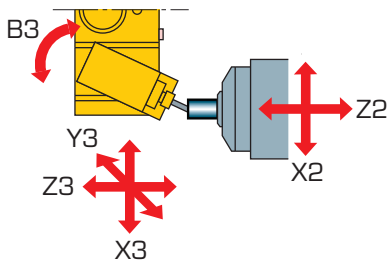
Querbohren und Fräsen oder Drehen und Bohren mit unterschiedlichen Vorschüben.
Für die verschiedenen Bearbeitungen kann der jeweils optimale Vorschub gewählt werden.



Bewegliche B-Achse auf dem Revolver.

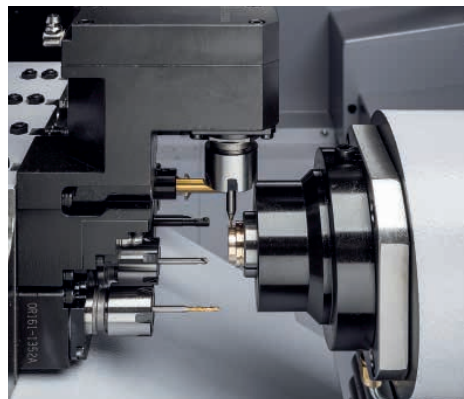
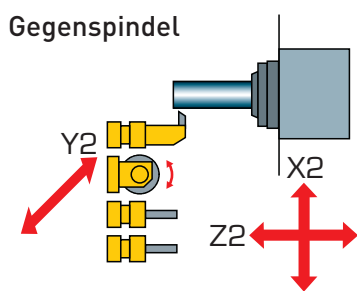
Frei programmierbare B-Achse für flexible und exakte Winkelprogrammierung.





Bewegliche B-Achse auf der Rückseite.

Frei programmierbare B-Achse für flexible und exakte Winkelprogrammierung auch an der Gegenspindel.



Rückseitige Bearbeitung.

Eine komplett zeitverdeckt arbeitende Rückseitenbearbeitung mit zusätzlicher Höhenachse steht zur Verfügung, z.B. zum Drehen, Bohren, Querbohren oder Schlitzen.

SV

20R

AUSZUG AUS DEM WERKZEUGPROGRAMM



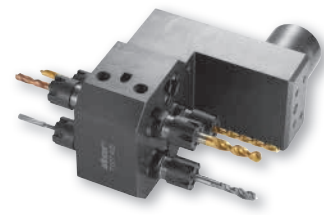
421-02

3-fach Stahlhalter



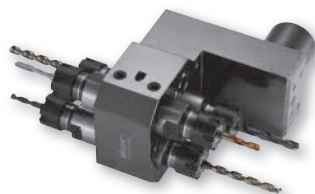
591-14

Grundhalter für
Bohreraufnahme
zum Tieflochbohren



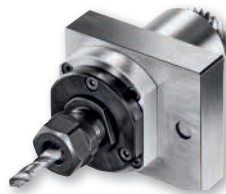
7.077.405

Grundhalter für
3 Bohrer
Ø 22 mm



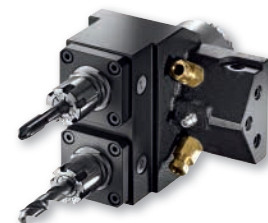
7.077.406

Grundhalter für
3 Bohrer
Ø 32 mm



221-50

Querbohrfräsapparat



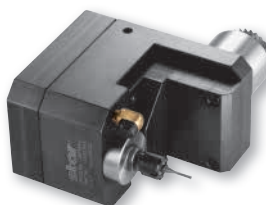
591-51

2-Spindel
Querbohrapparat



591-59

2-Spindel
Frontalbohrapparat



7.073.945

Schnellfräsapparat
40.000 1/min



191-02

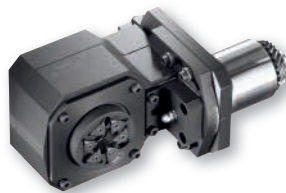
2-Spindel Frontalbohrapparat
programmierbar

Eine Gesamtübersicht und detaillierte Informationen finden Sie im Internet unter www.star-tools.eu



421-81

Mehrkantdreheinrichtung



591-72

Außengewindewirbelapparat



421-54

Schlitzapparat für Säge
Ø 50 x 13 mm



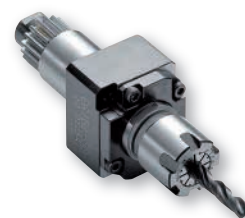
OR1-23

Bohrer Aufnahme ER16 mit
Innenkühlung (Gegenspindel)



101-08

Zylindrische Aufnahme
zum Ausdrehen Ø 8 mm
(Gegenspindel)



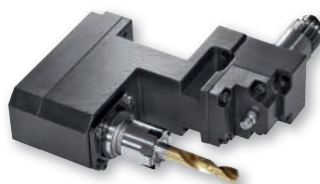
OR1-61

Frontalbohrapparat ER16
(Gegenspindel)



101-76

Schnellfräsapparat ER16
20.000 1/min (Gegenspindel)



OR1-51

Querbohrapparat ER16
(Gegenspindel)



7.076.165

Schlitzapparat für Säge
Ø 50 x 13 mm (Gegenspindel)

SV

20R

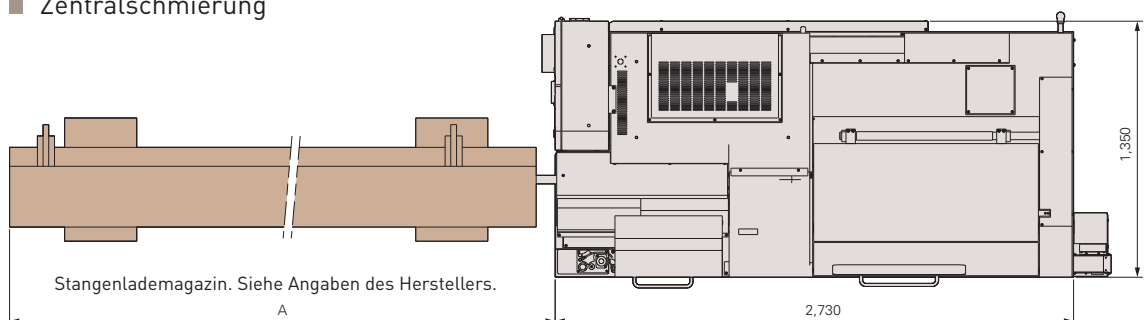
AUSSTATTUNG PERIPHERIE

STANDARDZUBEHÖR

- CNC-Steuerung FANUC 31i-B5
- C-Achse auf Haupt- und Gegenspindel
- Synchron angetriebene Führungsbuchsenheit
- Hochdruck vorbereitet (100 bar)
- Kühlmittel durch die Gegenspindel
- Vom Lang- zum Kurzdreher umrüstbar
- 7-fach Werkzeughalter auf Linearschlitten
- 5 angetriebene Werkzeuge zur Querbearbeitung auf Linearschlitten
- Revolver mit 8 Stationen inkl. Antriebseinrichtung
- B-Achsenantrieb auf 4 Revolverstationen (programmierbar)
- Rückseitenbearbeitung mit 8 Bearbeitungsstationen inkl. Bohrspindeln
- Antriebseinrichtung für Werkzeuge zur Rückseitenbearbeitung auf 8 Stationen
- Abstechstahlbruchsicherung
- Teileauswurfkontrolle
- Ausblaseinrichtung für Gegenspindel
- Werkstückförderer zum Ausbringen der Werkstücke
- Zentralschmierung

STEUERUNGSOPTIONEN IM STANDARDLIEFERUMFANG:

- Metrische Eingabe
- Schneidenradiuskompensation
- Konstante Schnittgeschwindigkeit für Hauptspindel und Gegenspindel
- Mehrfachwiederholzyklen
- Betriebsstundenanzeige
- Werkstückzähler
- Automatische Abschaltfunktion der Stromversorgung
- Schnittstellen zum Ein- und Auslesen der Daten
- Programmablauf mit Handrad steuerbar
- Zylindrische Interpolation
- Polarkoordinaten Interpolation
- Mehrkantdrehen
- Helical Interpolation
- 3D Koordinatenumrechnung



SV 20R

KOMPATIBLES ZUBEHÖR

Spannzangen und Führungsbuchsen von star* CNC-Langdrehautomaten der SV-20, SB-20, SW-20 und der SR-20 Baureihe sind kompatibel mit der SV-20R.



SCHULUNGEN

Die STAR Micronics GmbH führt spezielle Schulungen für Bediener der Maschinen durch. Sie als Kunde können entscheiden, ob die Schulungen bei uns oder bei Ihnen stattfinden. Natürlich nur für Ihr Personal, gezielt auf Ihr Teilespektrum abgestimmt.



PERIPHERIE

Hochdruckeinheiten von 50 bis 300 bar können an der Maschine auch nachträglich adaptiert werden. Zusätzlich stehen Ihnen noch weitere Entwicklungen, z. B. eine programmierbare Druckregelung oder Komplettfiltration zur Verfügung.



KÜHLSCHMIERSTOFFE

Die Maschine kann wahlweise mit Öl oder mit wasserhaltigen Emulsionen betrieben werden. Allerdings empfehlen wir das Betreiben mit Öl, da dies wesentlich schonender für die Maschine ist.

LADEMAGAZINE

Alle handelsüblichen Lademagazine (FMB/IEMCA/LNS) können an der Maschine adaptiert werden. Die Schnittstelle (Software) ist standardmäßig in der Maschine vorhanden.



SPÄNEFÖRDERER

Die Maschine kann mit einem Späneförderer bzw. einer Späneausschwemmanlage ausgestattet werden. Ein nachträglicher Anbau ist selbstverständlich möglich.





STAR Micronics GmbH
Robert-Grob-Straße 1
75305 Neuenbürg
Tel. +49 (7082) 7920-0
Fax +49 (7082) 7920-20
info@starmicronics.de
www.starmicronics.de